

SITUACE DIO - 1



SITUACE DIO - 2



PLATNOST DOKUMENTACE

V dne	V dne	V dne
V dne	V dne	V dne

SITUACE ŠIRŠÍCH VZTAHŮ



LEGENDA

- TRVALÉ SVISLÉ DOPRAVNÍ ZNAČENÍ
 - DOČASNĚ ZNEPLAT. TRVALÉ DOPRAVNÍ ZNAČENÍ
 - NAVRŽENÉ PŘECHOZ DOPRAVNÍ ZNAČENÍ
 - NAVRŽENÉ PŘECHOZ
 - PRACOVNÍ MÍSTO
- DÉLKA SSZ 1020m
- TRVALÉ DZ V ROZPORU S PŘECHOZ BUDE ZNEPLATNĚNO
DZ BUDE OSAŽENO DLE TP 65 A

ZODPOVĚDNÝ PROJEKTANT:	Jakub Humplík		 GEFA CS spol. s r.o. Švédská 5, 620 01 Brno http://www.gefab.cz
VYPRACOVAL:	Pavel Blažek		
KONTROLOVAL:	Tomáš Janiček		
NÁZEV STAVBY:	I/38 Libichov - Luštěnice ETAPA 1		ČÍSLO ZAKÁZKY: 191/2022
OBSAH:	Situace dopravně-inženýrských opatření		DATUM: 6/2022
			FORMÁT: A3
			MĚŘÍTKO: -
			ÚČEL: RDS
			ČÍSLO PŘÍLOHY: 1
			SOUČ. 14

SITUACE DIO - 1



SITUACE DIO - 2



PLATNOST DOKUMENTACE

V dne	V dne	V dne
V dne	V dne	V dne

SITUACE ŠIRŠÍCH VZTAHŮ



LEGENDA

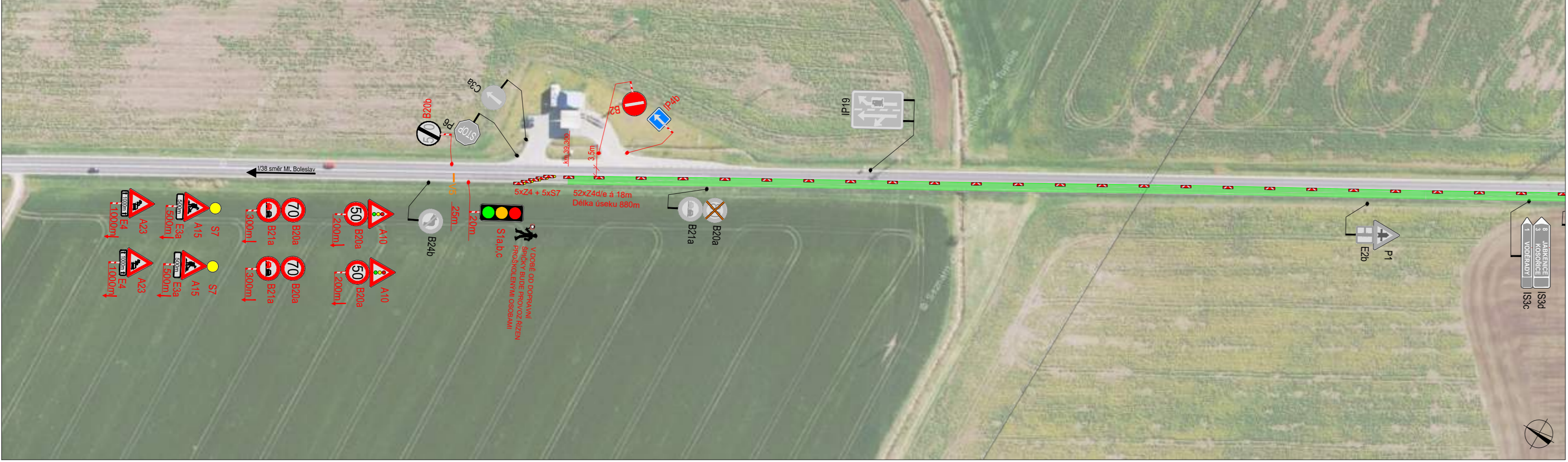
- P6 TRVALÉ SVISLÉ DOPRAVNÍ ZNAČENÍ
 - P6 DOČASNÉ ZNEPLAT. TRVALÉ DOPRAVNÍ
 - P6 NAVRŽENÉ PŘECHC. DOPRAVNÍ ZNAČENÍ
 - NAVRŽENÉ PŘECHO
 - PRACOVNÍ MÍSTO
- DÉLKA SSZ 1020m
- TRVALÉ DZ V ROZPORU S PŘEČ. DZ BUDE ZNEPLATNĚNO
DZ BUDE OSAŽENO DLE TP 65 /

ZODPOVĚDNÝ PROJEKTANT:	Jakub Humplík		 GEFAB CS spol. s r.o. Švédská 5, 620 01 Brno http://www.gefab.cz
VYPRACOVAL:	Pavel Blažek		
KONTROLOVAL:	Tomáš Janiček		
NÁZEV STAVBY:	I/38 Libichov - Luštěnice ETAPA 2		ČÍSLO ZAKÁZKY: 191/2022
OBSAH:	Situace dopravně-inženýrských opatření		DATUM: 6/2022
			FORMÁT: A3
			MĚŘÍTKO: -
			ÚČEL: RDS
			ČÍSLO PŘÍLOHY: 2
			SOUHRN: 14

SITUACE DIO - 1



SITUACE DIO - 2



PLATNOST DOKUMENTACE

V dne	V dne	V dne
V dne	V dne	V dne

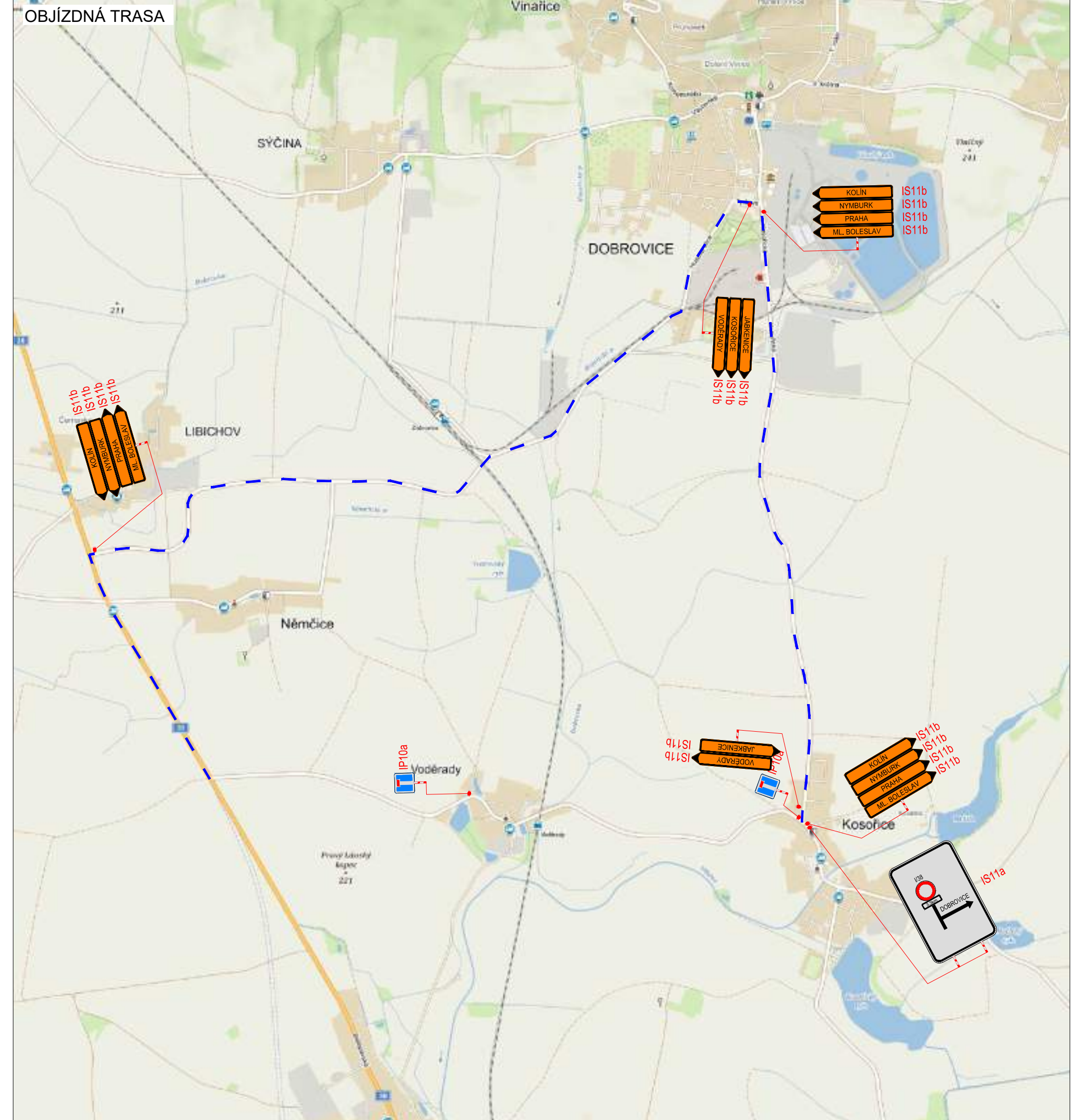
SITUACE ŠIRŠÍCH VZTAHŮ



LEGENDA

- TRVALÉ SVISLÉ DOPRAVNÍ ZNAČENÍ
 - DOČASNĚ ZNEPLAT. TRVALÉ DOPRAVNÍ ZNAČENÍ
 - NAVRŽENÉ PŘECH. DOPRAVNÍ ZNAČENÍ
 - NAVRŽENÉ PŘECHO
 - PRACOVNÍ MÍSTO
- DÉLKA SSZ 1020m
TRVALÉ DZ V ROZPORU S PŘEC DZ BUDE ZNEPLATĚNO
DZ BUDE OSAŽENO DLE TP 65 A

ZODPOVĚDNÝ PROJEKTANT:	Jakub Humplík	 	 GEFA GEFAB CS spol. s r.o. Švédská 5, 620 01 Brno http://www.gefab.cz
VYPRACOVAL:	Pavel Blažek		
KONTROLOVAL:	Tomáš Janiček		
NÁZEV STAVBY:	I/38 Libichov - Luštěnice ETAPA 3	ČÍSLO ZAKÁZKY:	191/2022
OBSAH:	Situace dopravně-inženýrských opatření	DATUM:	6/2022
		FORMÁT:	A3
		MĚŘÍTKO:	-
ÚČEL:	RDS	ČÍSLO PŘÍLOHY:	3
		SOUVĚŠNĚ	14



PLATNOST DOKUMENTACE

V dne	V dne	V dne
V dne	V dne	V dne

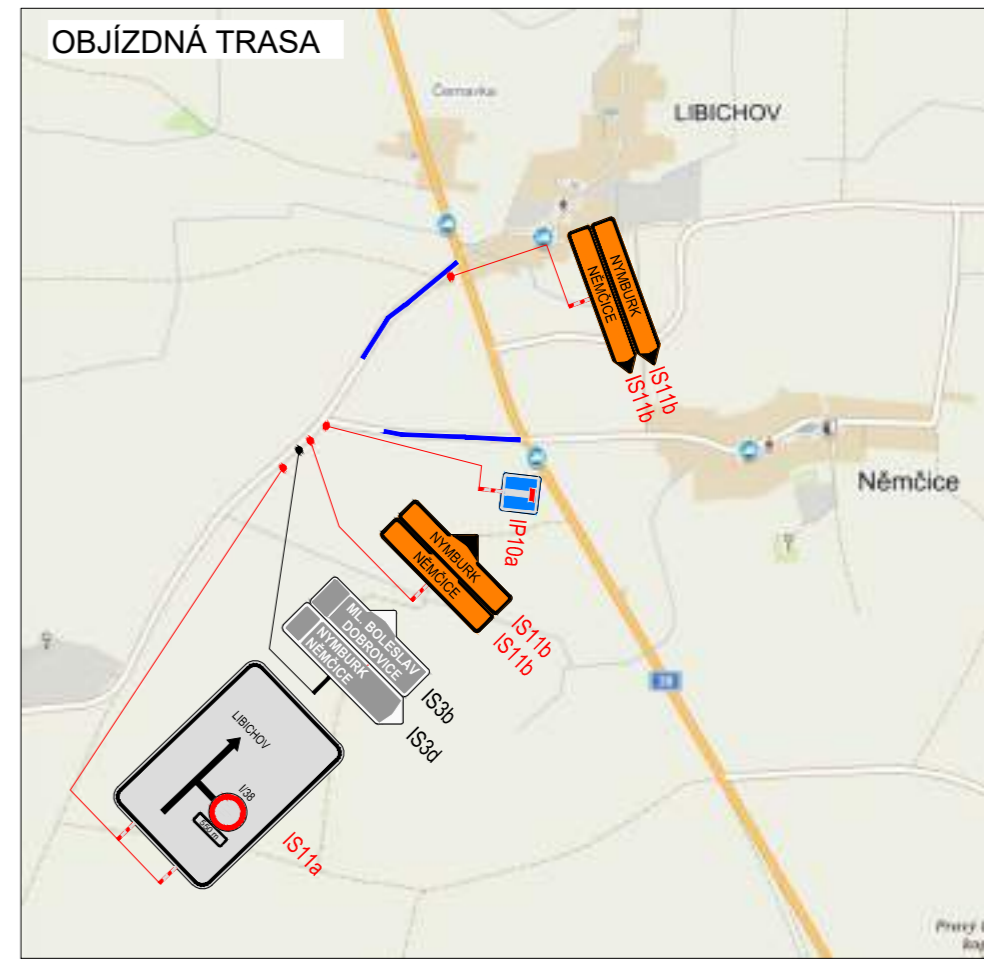
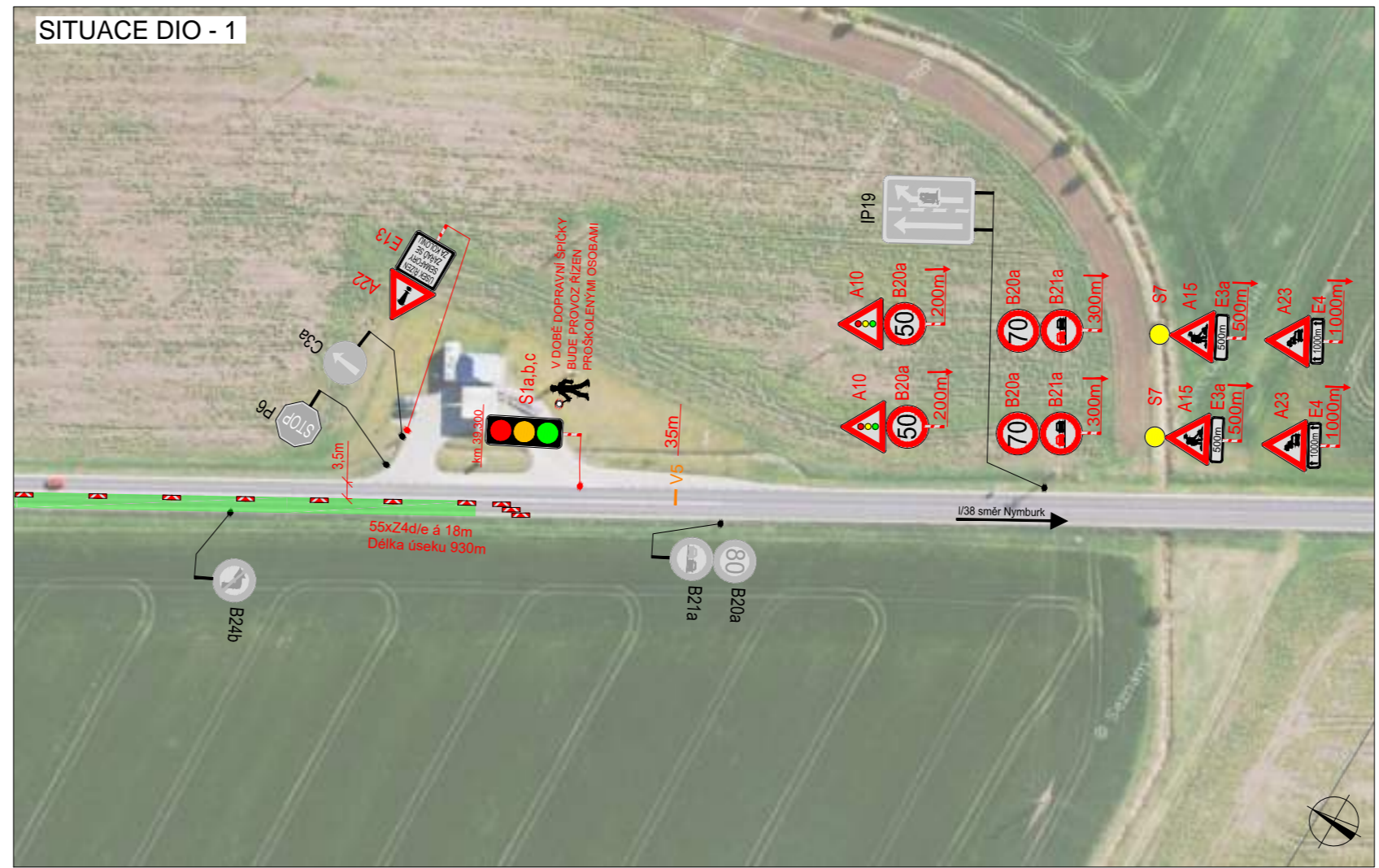
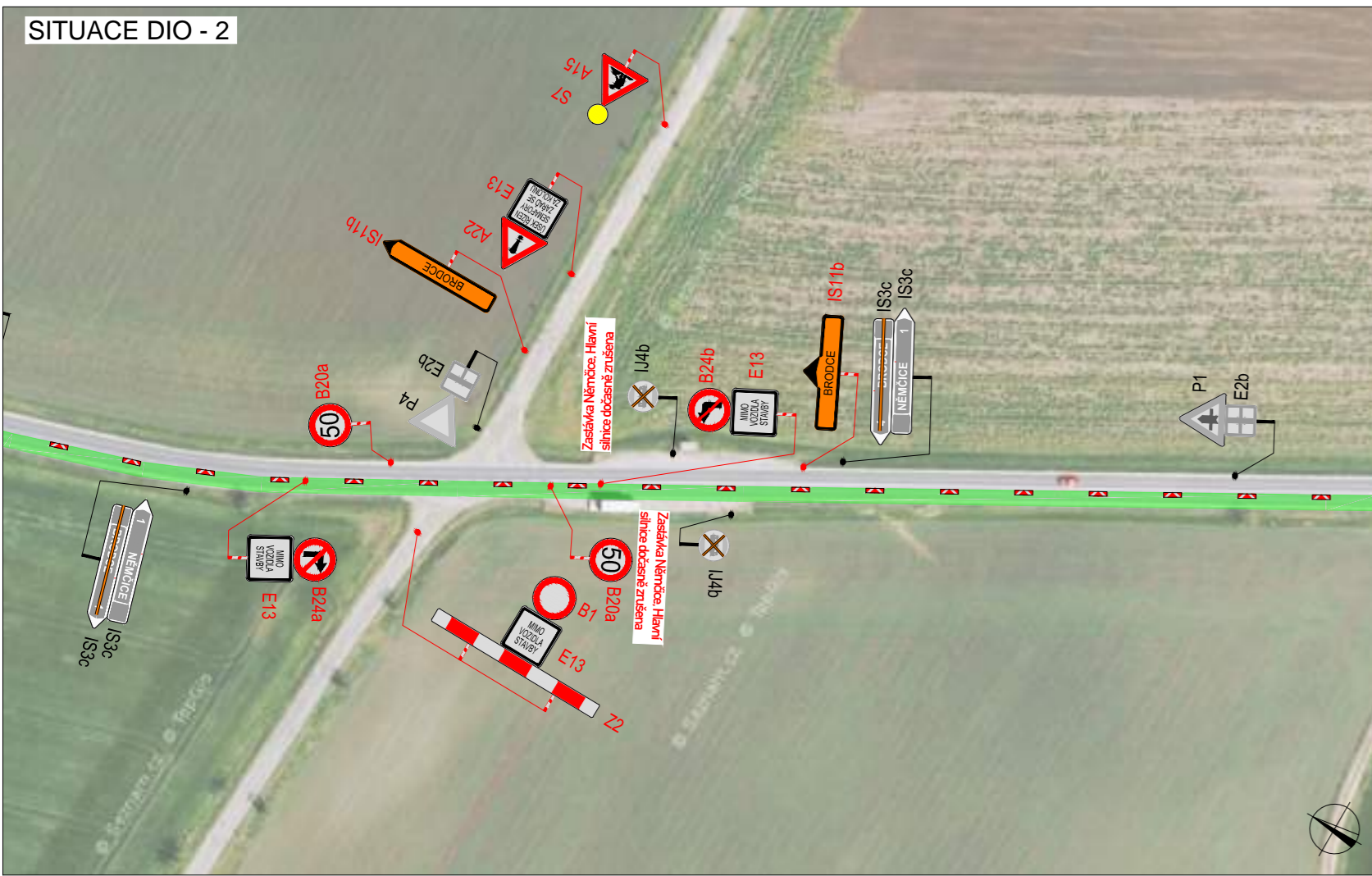
SITUACE ŠIRŠÍCH VZTAHŮ

LEGENDA

- TRVALÉ SVISLÉ DOPRAVNÍ ZNAČENÍ
- DOČASNĚ ZNEPLATNĚNÉ TRVALÉ DOPRAVNÍ ZNAČENÍ
- NAVRŽENÉ PŘECHODNÉ DOPRAVNÍ ZNAČENÍ
- NAVRŽENÉ PŘECHODNÉ VDZ
- OBJÍZDNÁ TRASA
- PRACOVNÍ MÍSTO

DĚLKA SSZ 1020m
TRVALÉ DZ V ROZPORU S PŘECHODNÝM DZ BUDE ZNEPLATNĚNO
DZ BUDE OSAŽENO DLE TP 65 A 66

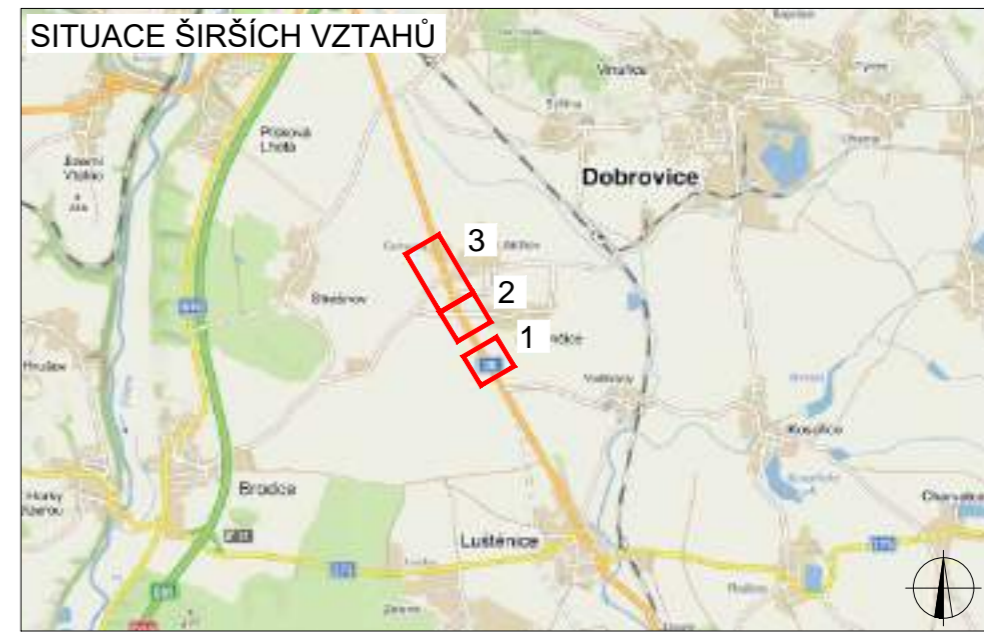
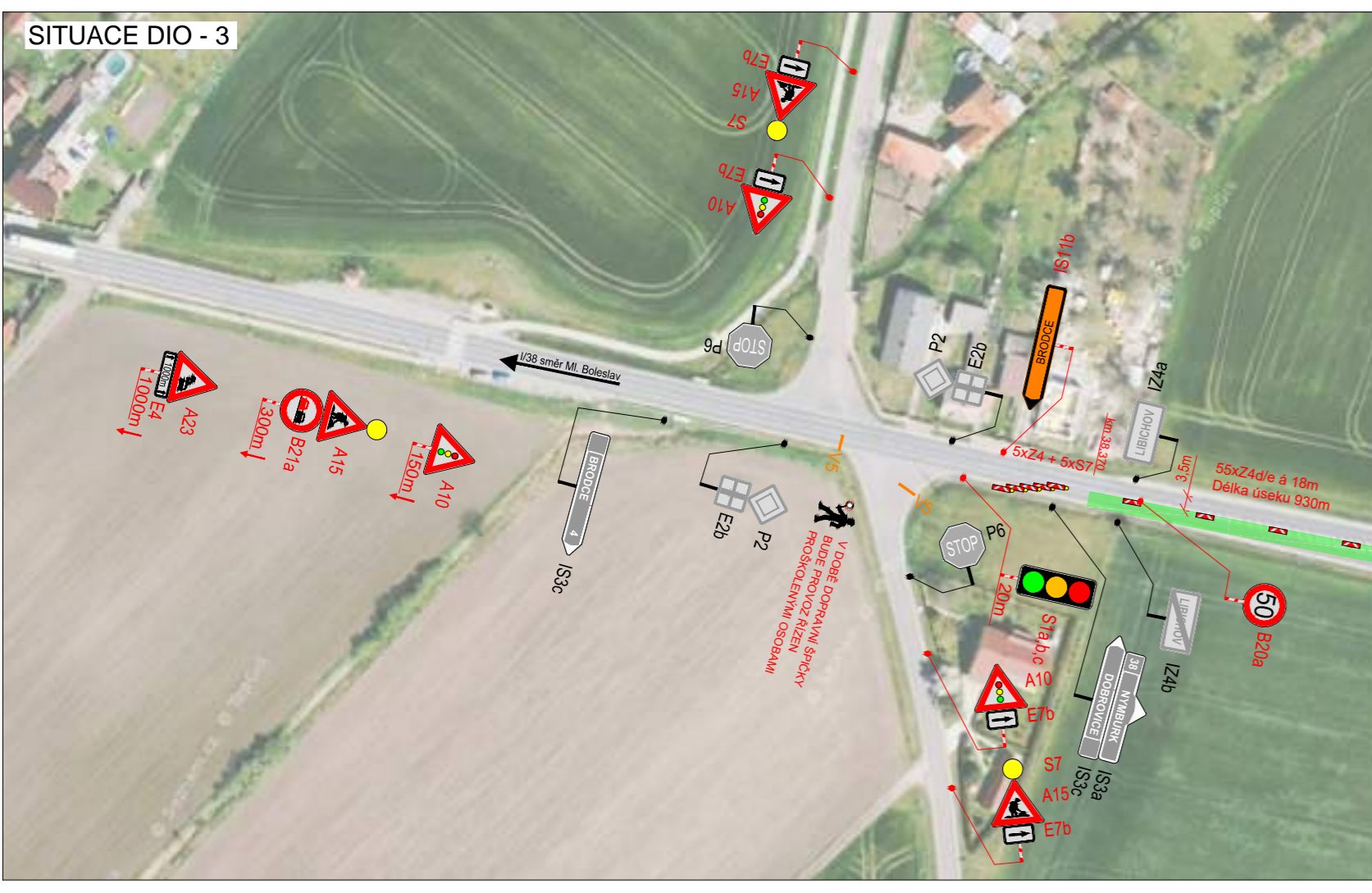
ZODPOVĚDNÝ PROJEKTANT:	Jakub Humplík	 	 GEFAB CS spol. s r.o. Švédská 5, 620 00 Brno http://www.gefab.cz
VYPRACOVAL:	Pavel Blažek		
KONTOLOVAL:	Tomáš Janíček		
NÁZEV STAVBY:	I/38 Libichov - Luštěnice ETAPA 4	ČÍSLO ZAKÁZKY: 191/2022	ČÍSLO PŘÍLOHY: 4 SOUPRAVA: 140/2022
OBSAH:	Situace dopravně-inženýrských opatření	DATUM: 6/2022	
		FORMÁT: A3	
		MĚŘÍTKO: -	
		ÚČEL: RDS	



PLATNOST DOKUME

V dne

V dne



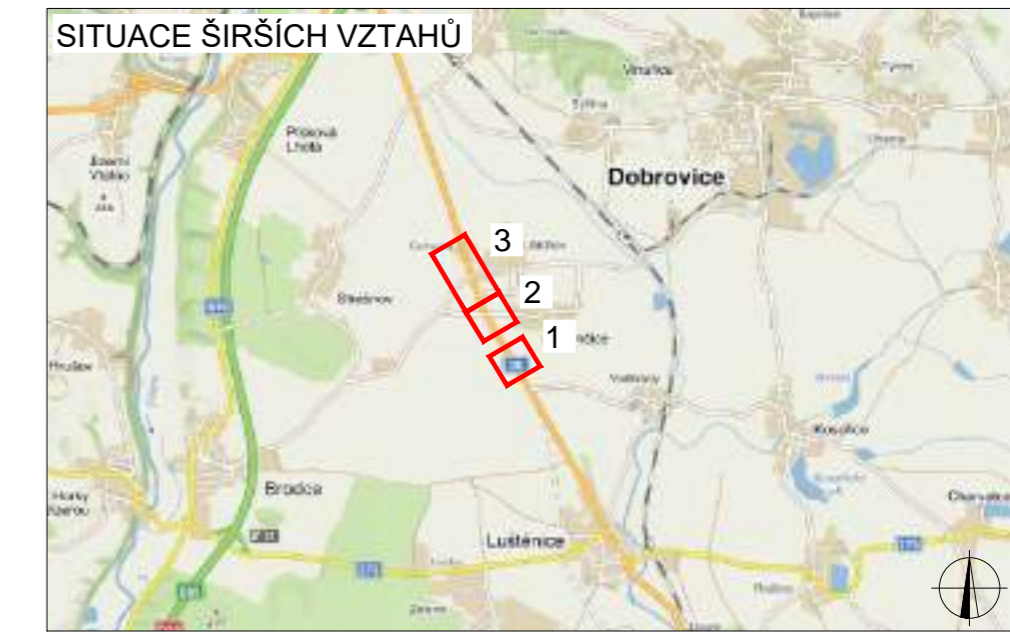
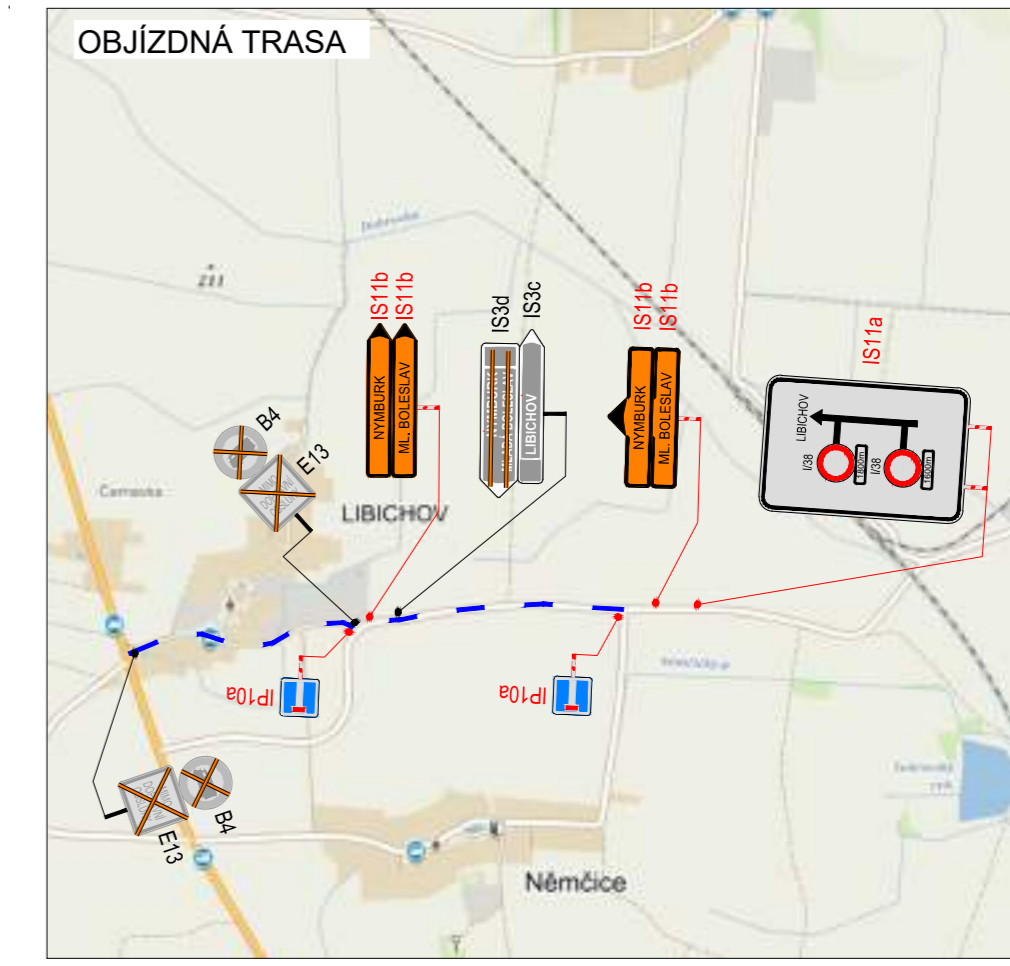
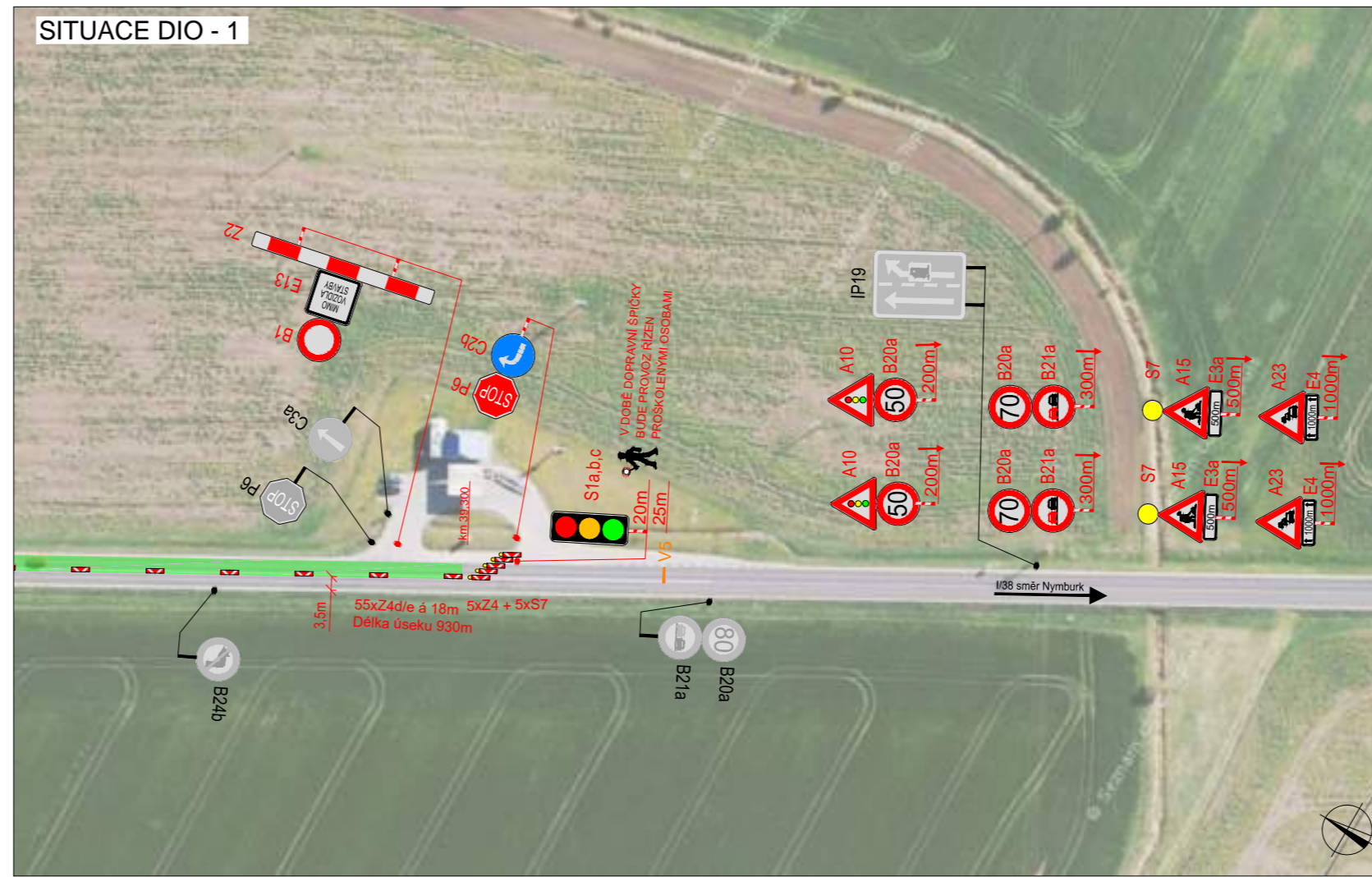
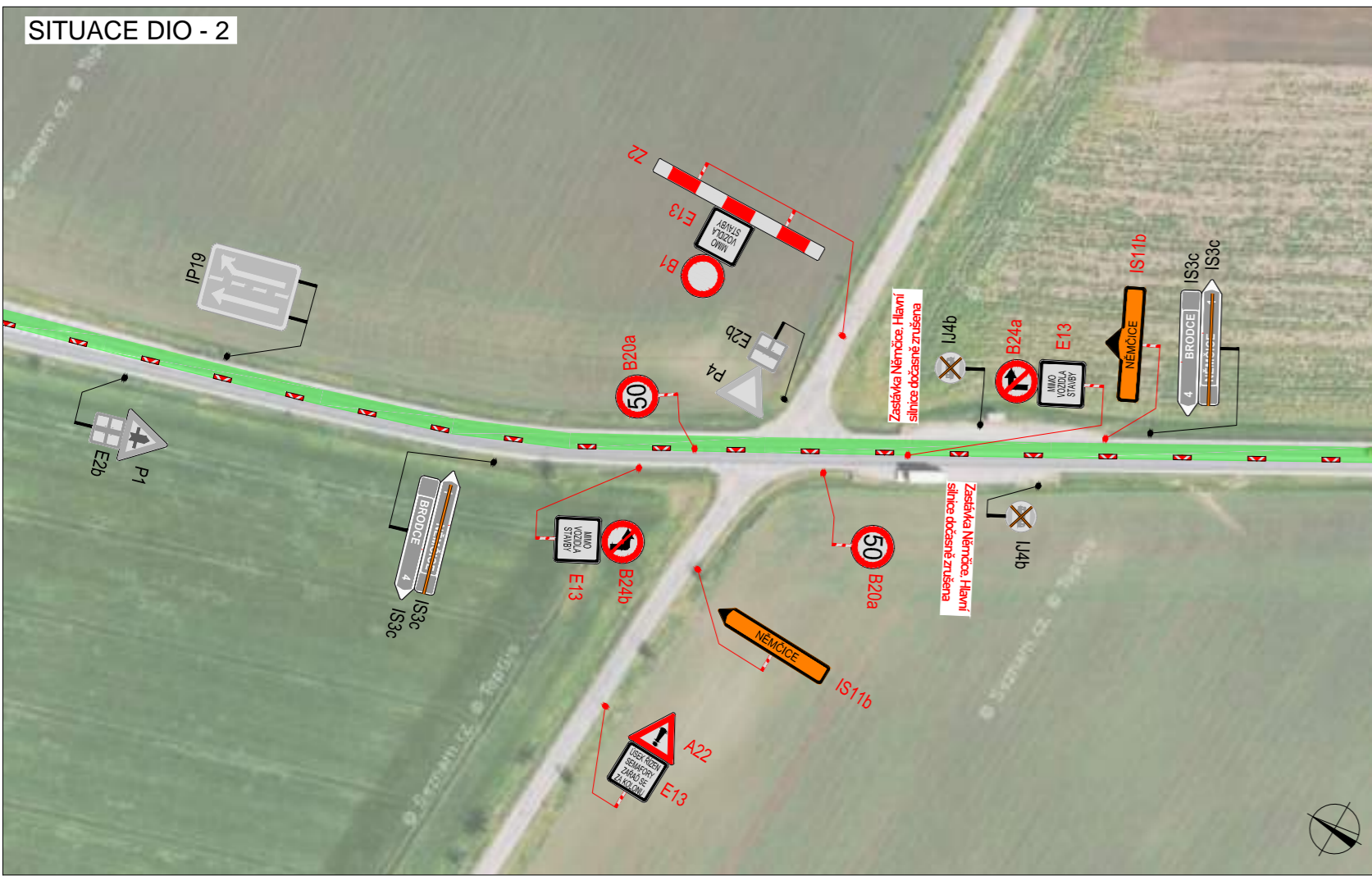
LEGENDA

- TRVALÉ SVISLÉ DOPRAVNÍ ZNAČENÍ
- DOČASNÉ ZNEPLATNĚNÍ TRVALÉ DOPRAVNÍ ZNAČENÍ
- NAVRŽENÉ PŘECHODNÉ DOPRAVNÍ ZNAČENÍ
- NAVRŽENÉ PŘECHODNÉ OBJÍZDNÁ TRASA
- PRACOVNÍ MÍSTO

DÉLKA SSZ 1020m

TRVALÉ DZ V ROZPORU S PŘEDPISY
DZ BUDE ZNEPLATNĚNO
DZ BUDE OSAŽENO DLE TP 65 /

ZODPOVĚDNÝ PROJEKTANT:	Jakub Humplík		
VYPRACOVAL:	Pavel Blažek		
KONTROLOVAL:	Tomáš Janiček		
NÁZEV STAVBY:	I/38 Libichov - Luštěnice ETAPA 5		ČÍSLO ZAKÁZKY: 191/2022
OBSAH:	Situace dopravně-inženýrských opatření		DATUM: 6/2022
			FORMÁT: A3
			MĚŘÍTKO: -
			ÚČEL: RDS
			ČÍSLO PŘÍLOHY: 5
			SOUP: 14

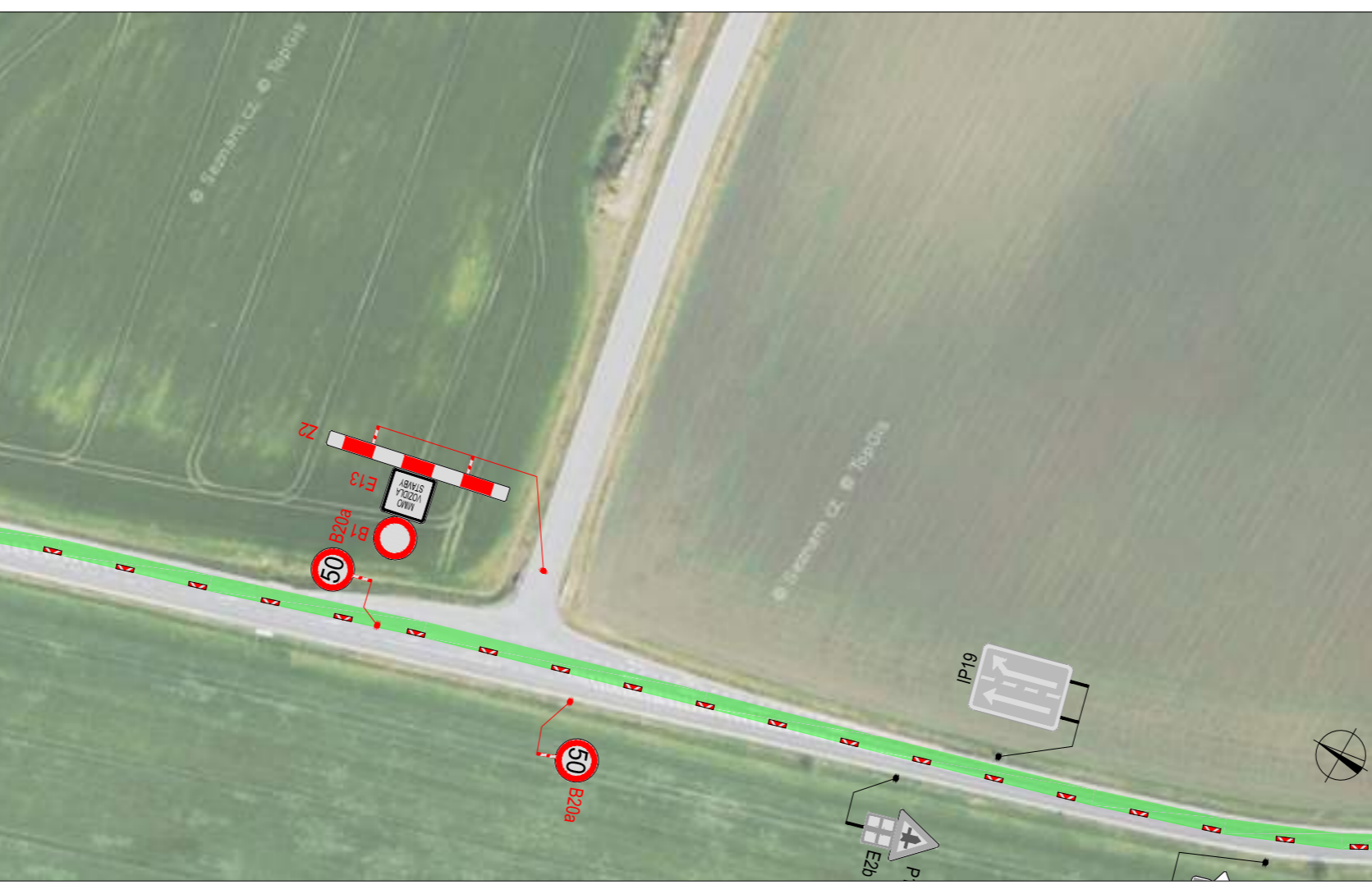
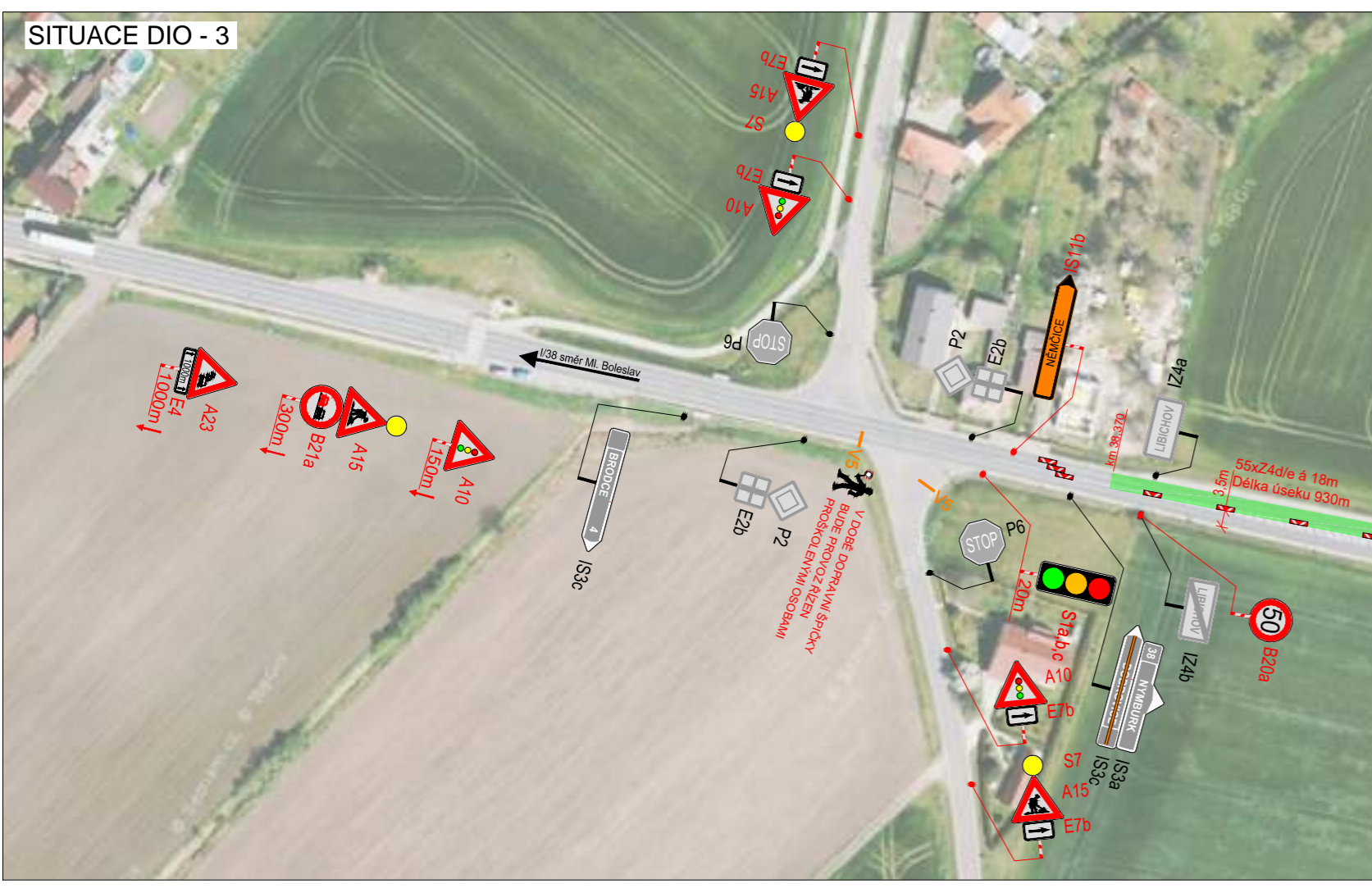


PLATNOST DOKUMÉ

V dne

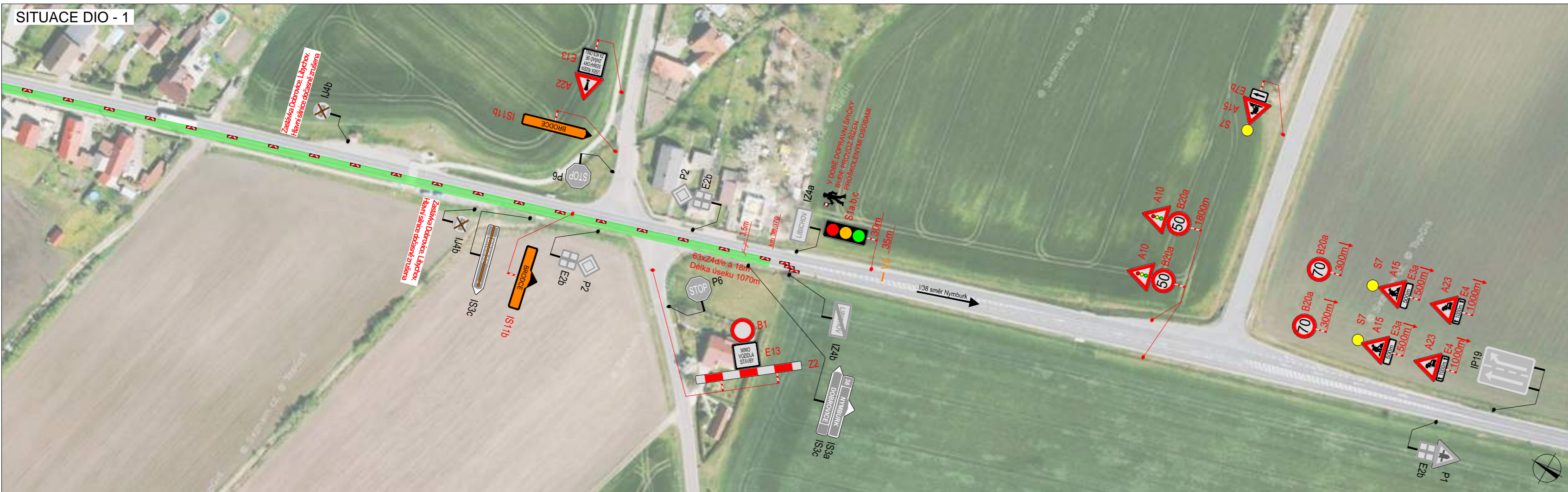
V dne

- ### LEGENDA
- TRVALÉ SVISLÉ DOPRAVNÍ ZNAČENÍ
 - DOČASNÉ ZNEPLAT. TRVALÉ DOPRAVNÍ ZNAČENÍ
 - NAVRŽENÉ PŘECH. DOPRAVNÍ ZNAČENÍ
 - NAVRŽENÉ PŘECHODI
 - OBJÍZDNÁ TRASA
 - PRACOVNÍ MÍSTO
- DÉLKA SSZ 1020m
- TRVALÉ DZ V ROZPORU S PŘED. DZ BUDE ZNEPLATNĚNO
DZ BUDE OSAŽENO DLE TP 65 A

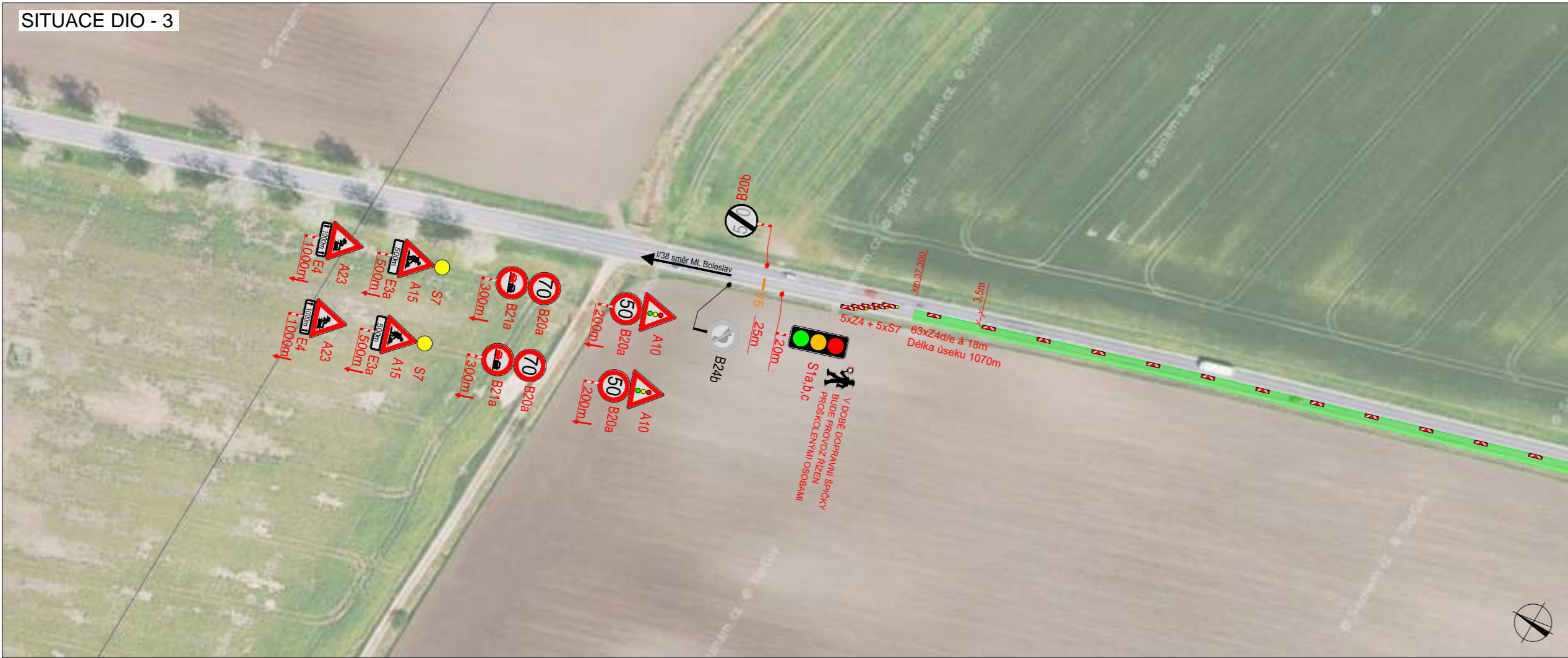


ZODPĚVNÝ PROJEKTANT:	Jakub Humplík			
VYPRACOVAL:	Pavel Blažek			
KONTROLOVAL:	Tomáš Janiček			
NÁZEV STAVBY:	I/38 Libichov - Luštěnice ETAPA 6		ČÍSLO ZAKÁZKY:	191/2022
OBSAH:			Situace dopravně-inženýrských opatření	
			FORMÁT:	A3
			MĚŘÍTKO:	-
			ÚČEL:	RDS
			ČÍSLO PŘÍLOHY:	SOUP
			6	14

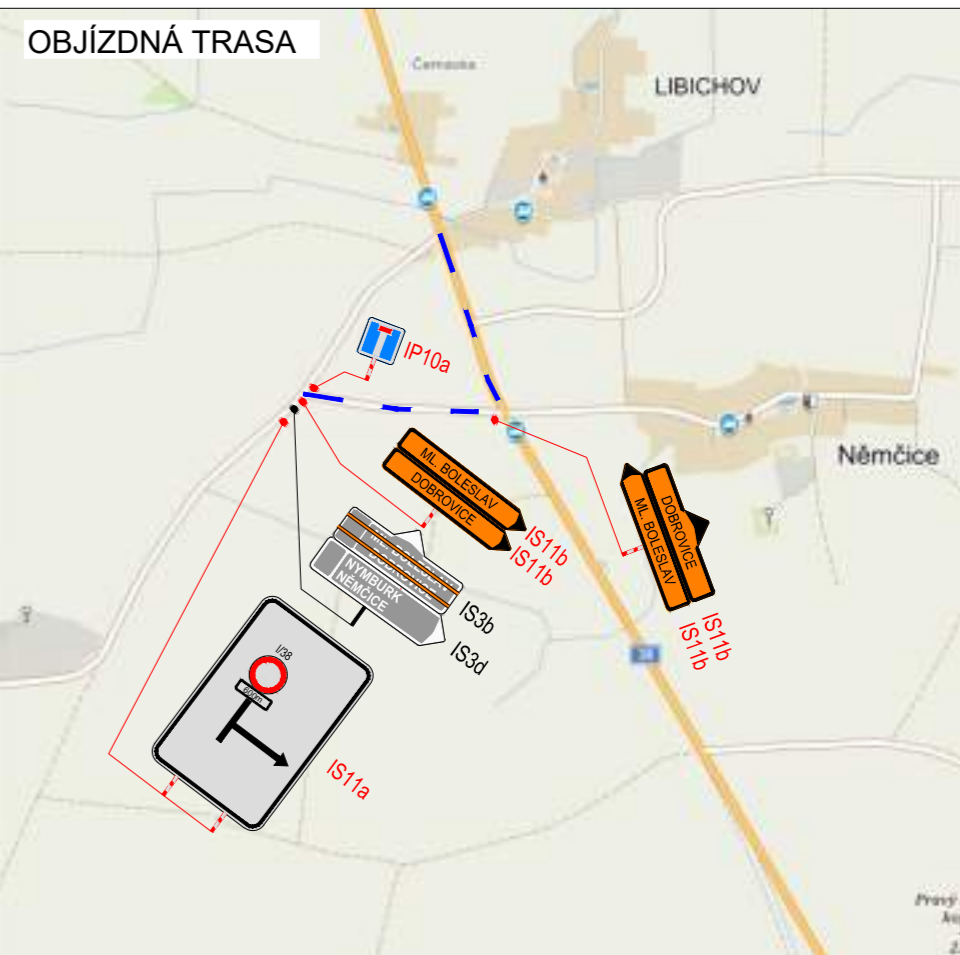
SITUACE DIO - 1



SITUACE DIO - 3



SITUACE DIO - 2



PLATNOST DOKUMEN
 V dne
 V dne

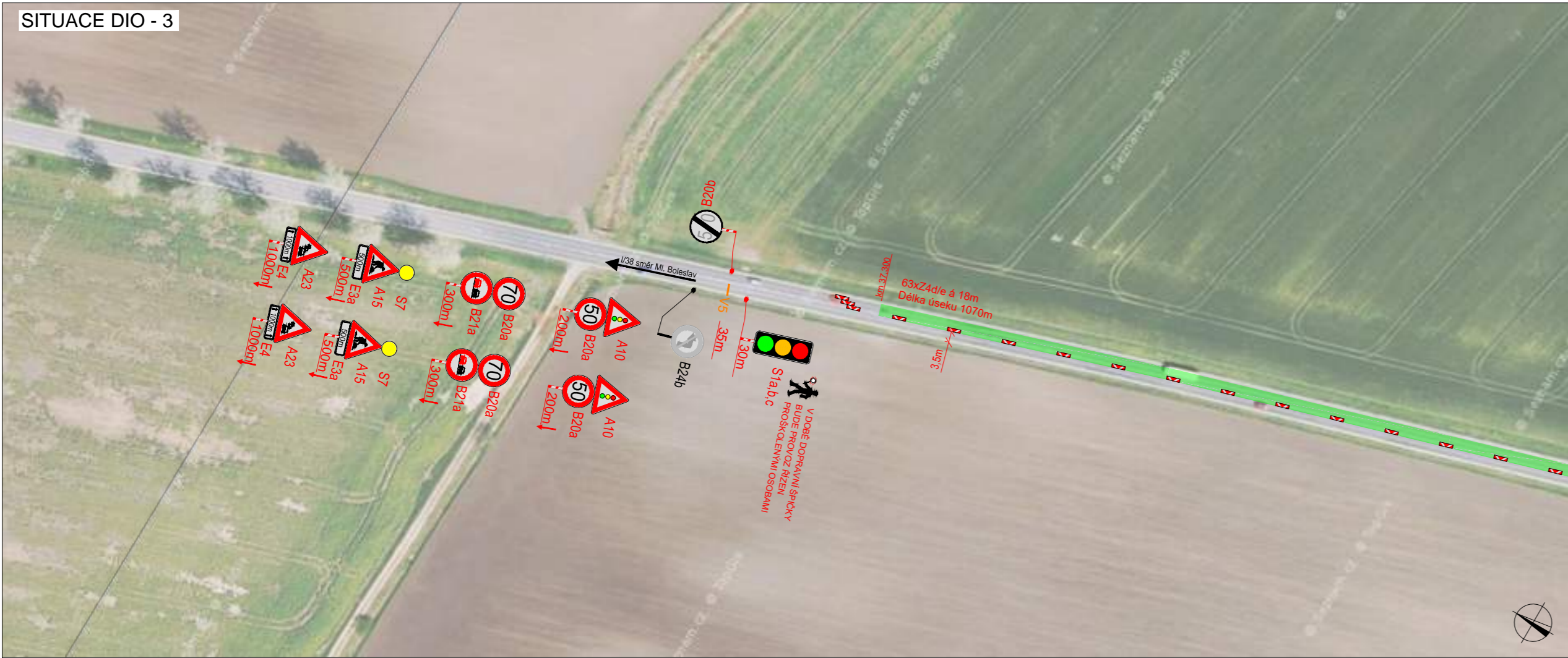
- LEGENDA**
- TRVALÉ SVISLÉ DOPRAVNÍ ZNAČENÍ
 - DOČASNÉ ZNEPLAT. TRVALÉ DOPRAVNÍ ZNAČENÍ
 - NAVRŽENÉ PŘECH. DOPRAVNÍ ZNAČENÍ
 - NAVRŽENÉ PŘECHODY
 - OBJÍZDNÁ TRASA
 - PRACOVNÍ MÍSTO
- DÉLKA SSZ 1020m
 TRVALÉ DZ V ROZPORU S PŘEC DZ BUDE ZNEPLATNĚNO
 DZ BUDE OSAŽENO DLE TP 65 A

ZODPovědný PROJEKTANT:	Jakub Humplík			
VYPRACOVAL:	Pavel Blažek			
KONTROLOVAL:	Tomáš Janiček			
NÁZEV STAVBY:	I/38 Libichov - Luštěnice ETAPA 7		ČÍSLO ZAKÁZKY:	191/2022
OBSAH:			Situace dopravně-inženýrských opatření	
			FORMÁT:	A3
			MĚŘÍTKO:	-
			ÚČEL:	RDS
			ČÍSLO PŘÍLOHY:	7
			SOUČ.	14

SITUACE DIO - 1



SITUACE DIO - 3



SITUACE DIO - 2



PLATNOST DOKUMENTACE

V dne	V dne	V dne
V dne	V dne	V dne

SITUACE ŠIRŠÍCH VZTAHŮ



LEGENDA

- P6 TRVALÉ SVISLÉ DOPRAVNÍ ZNAČENÍ
 - P6 DOČASNÉ ZNEPLAT. TRVALÉ DOPRAVNÍ.
 - P6 NAVRŽENÉ PŘECHC. DOPRAVNÍ ZNAČENÍ
 - NAVRŽENÉ PŘECHCO
 - PRACOVNÍ MÍSTO
- DÉLKA SSZ 1020m
- TRVALÉ DZ V ROZPORU S PŘEC DZ BUDE ZNEPLATNĚNO
DZ BUDE OSAŽENO DLE TP 65 A

ZODPovědný projektant:	Jakub Humplík	 	 GEFAB CS spol. s r.o. Švédská 5, 620 01 Brno http://www.gefab.cz
Vypracoval:	Pavel Blažek		
Kontroloval:	Tomáš Janiček		
Název stavby:	I/38 Libichov - Luštěnice ETAPA 8	Číslo zakázky:	191/2022
OBSAH:		Situace dopravně-inženýrských opatření	Datum:
		Formát:	A3
		Měřítko:	-
		Účel:	RDS
		Číslo přílohy:	8
		SOUP:	14